



# Iris

Luminaire specifically designed to be installed in living frames, small installations or to illuminate discrete plant elements, both indoor and outdoor. Available in two mounting systems, anchoring stake or fixation plate.

Luminaria específicamente diseñada para ser instalada en cuadros vivos, pequeñas instalaciones o para iluminar elementos vegetales discretos, tan-to interiores como exteriores. Disponible en dos sistemas de montaje, piqueta o placa de fijación.

## Consumption / Consumo

10 W

## Voltage / Voltaje

220 - 240 Vac

## Frecuency / Frecuencia

50 - 60 Hz

## Optic / Óptica

28° / 50°

## Protection level / Grado de protección

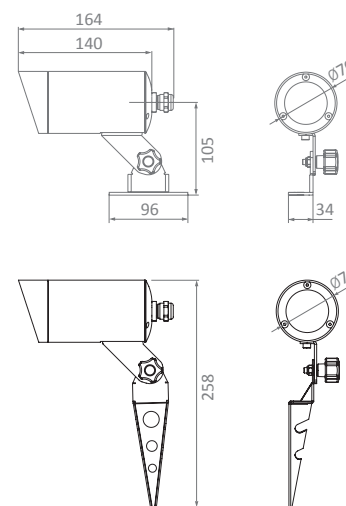
IP67

## Weight / Peso

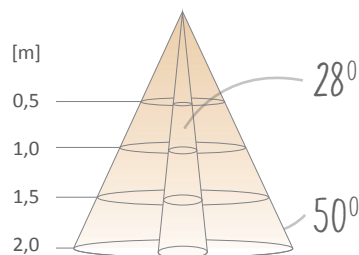
1,5 Kg.

## Life Span / Vida útil

L80 - 50.000h



Size in mm / Medidas en mm



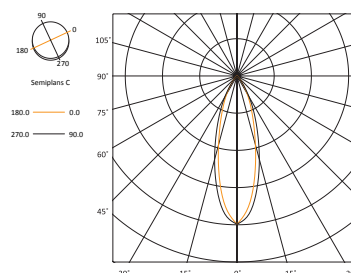
Distance	Area m <sup>2</sup>	Lux max.*	PPFD*
1 m	0,20	769	18
1,5 m	0,45	342	6

Distance	Area m <sup>2</sup>	Lux max.*	PPFD*
1 m	0,70	470	9
1,5 m	1,55	209	2

\*Lux = lumen/m<sup>2</sup>

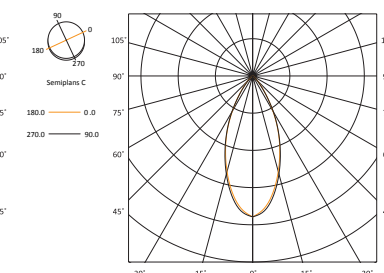
\*PPFD = Photosynthetic Photon Flux Density o Flujo de fotones con actividad fotosintética (μmol/m<sup>2</sup>s)

## Photometry 28° / Fotometría 28°



Flux / Flujo: 322 lm

## Photometry 50° / Fotometría 50°



Flux / Flujo: 310 lm

Code / Código    Light / Luz    Power / Potencia    Optic / Óptica    Fixation / Fijación    Observation / Observación

I2803

HW Horticultural white | Blanco horticola

H 10W

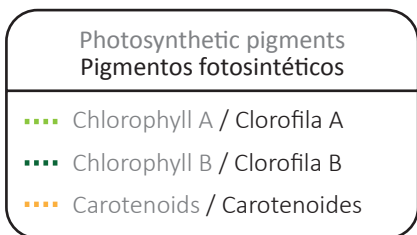
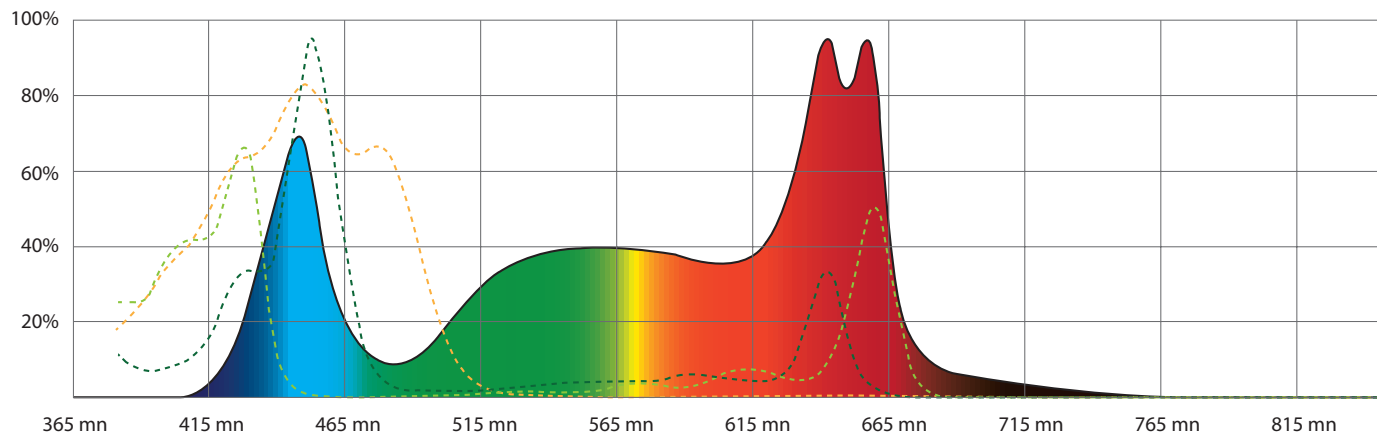
N 28°  
M 50°

- Fixation plate | Placa fijación  
P Anchoring stake | Piqueta

Available photometric file  
Disponible archivo fotométrico

Comparison of the absorption spectra of the main photosynthetic plants pigments and emission of the Cultiva Wall series (3.700°K)

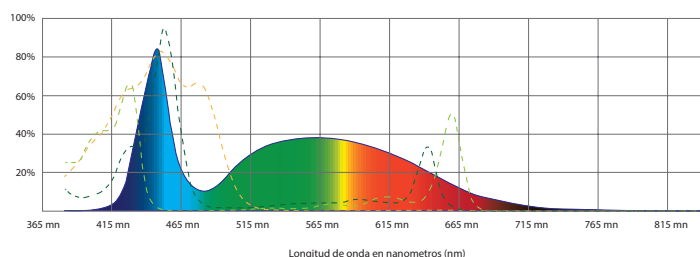
Comparación de los espectros de absorción de los principales pigmentos fotosintéticos de las plantas y de emisión de la serie Cultiva Wall (3.700°K)



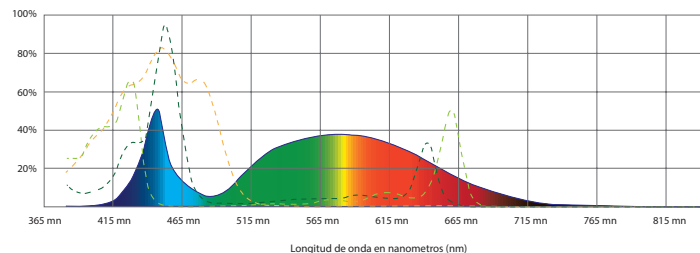
The top graph details the absorbance spectra of the main photosynthetic plant pigments, and the emission ones of the Cultiva Wall series lights. The side graphs detail the absorption spectra of the plants against LED luminaires of different white light tonalities.

El gráfico superior se detallan los espectros de absorción de los principales pigmentos fotosintéticos de las plantas y el de emisión de las luminarias de la serie Cultiva Wall. En los gráficos laterales se detallan los espectros de absorción de las plantas frente a los de emisión de luminarias LED con diferentes tonalidades de luz blanca.

Cool white / Blanco frío (5.700°K)



Neutral white / Blanco neutro (4.000°K)



Warm white / Blanco cálido (3.000°K)

